

Toiminta-aluekartta

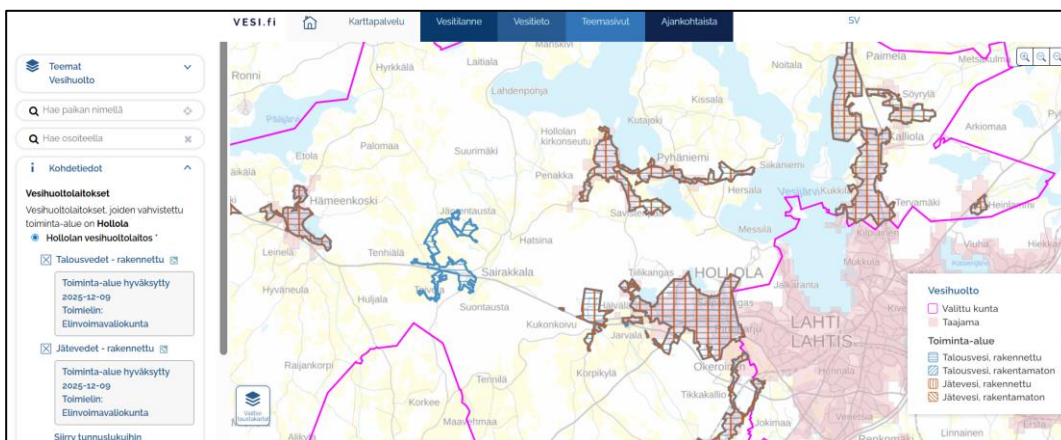
Toiminta-alueet tulee esittää kartalla ja aluerajauksen tulee olla yksiselitteinen. Hyväksytty toiminta-alue toimitetaan Suomen ympäristökeskukselle, joka huolehtii siitä, että kartat julkaistaan yleisessä tietoverkossa ([vesi.fi-karttapalvelu](https://vesi.fi/karttapalvelu)). Toiminta-alueetiedot toimitetaan Suomen ympäristökeskukselle Taavetti -tietopalvelun kautta: [Taavetti](https://taavetti.fi).

Taavetti-palvelun kautta voidaan myös etukäteen tarkistaa, täyttääkö toiminta-alueella oleva aineisto vaatimukset ja kelpaako se tallennettavaksi Taavettiin: [Taavetti - Aineistotarkistin](https://taavetti.fi/aineistotarkistin). Palvelusta löytyy myös ohjeet toiminta-alueen paikkatietoaineistolle esitetyistä vaatimuksista: [Taavetti - Aineisto-ohje](https://taavetti.fi/aineisto-ohje).

Kartan tulee kertoa kiinteistönomistajalle, sijoittuuko kiinteistö toiminta-alueelle vai sen ulkopuolelle

Kartassa esitettävät tiedot:

- toiminta-aluearajaus
- vesijohto- ja/tai jätevesiviemäriverkoston piiriin saatettavat alueet
- tavoitteellinen aikataulu verkostojen rakentamiselle toiminta-alueen eri osissa
- karttamerkintöjen selitykset.



Kuva: Kuvakaappaus Vesi.fi-palvelun karttapalvelusta. Esimerkki palvelusta esitettävästä toiminta-alueesta.